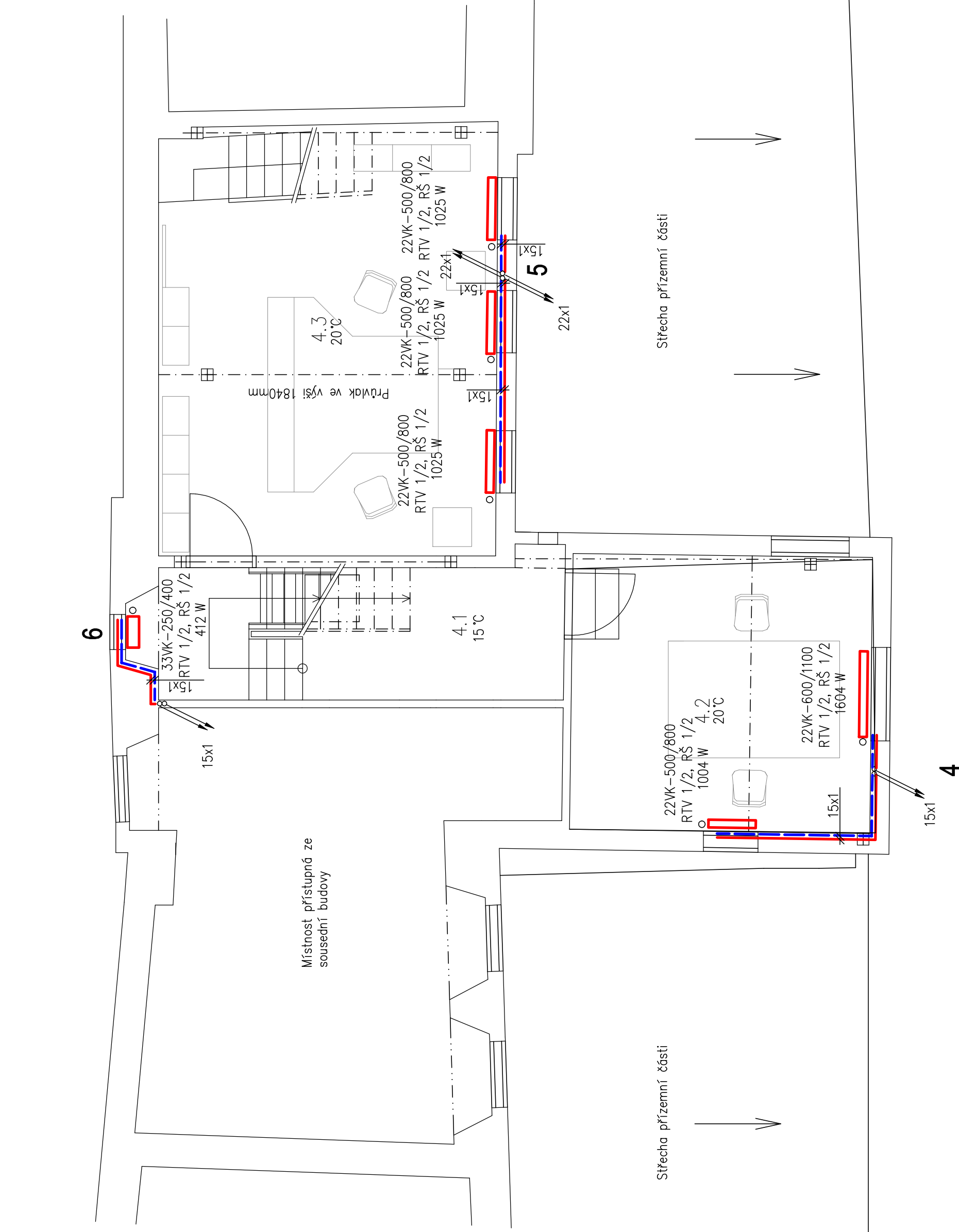
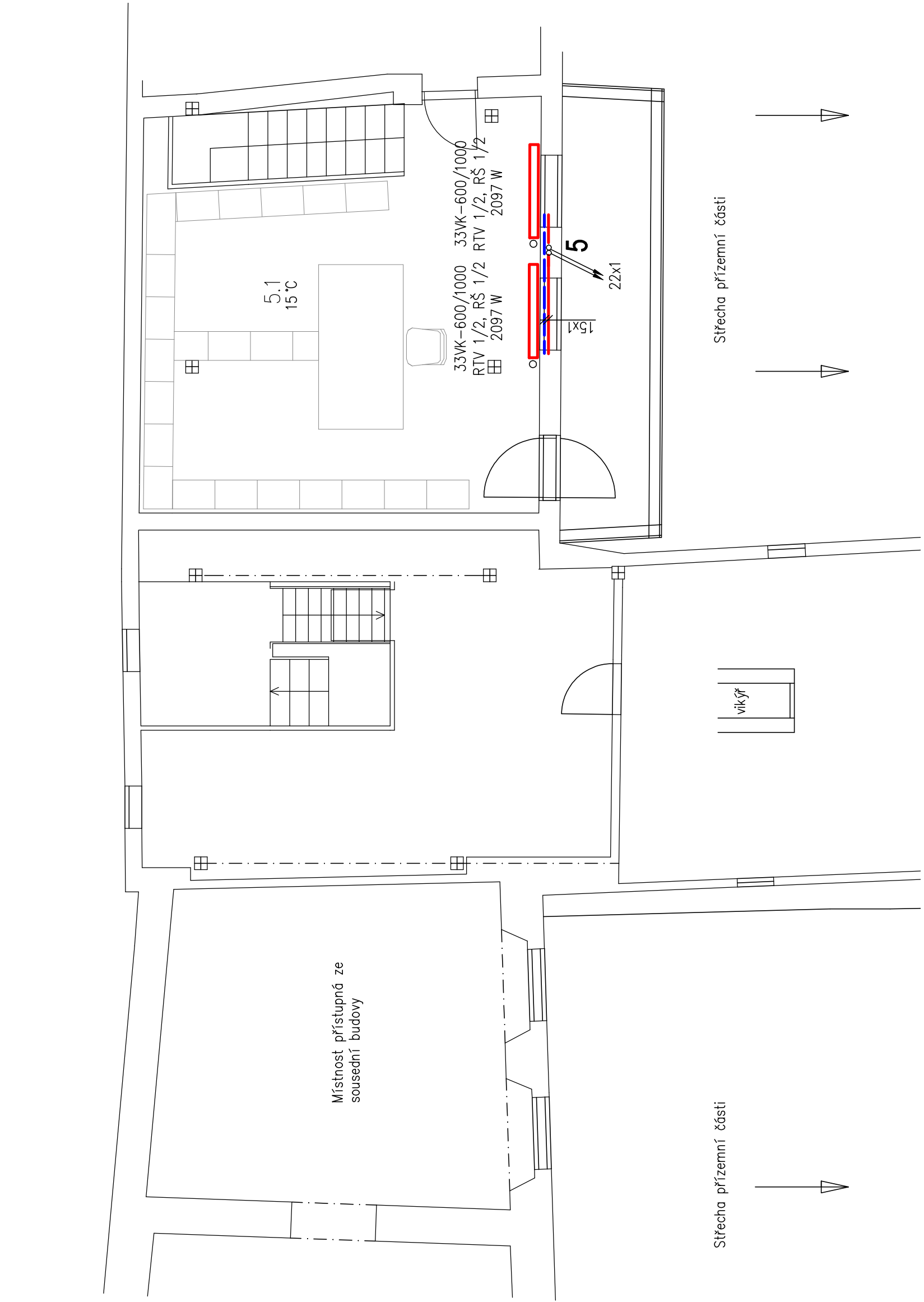


Půdorys 4.NP



Půdorys 5.NP



TEPELNÉ ZÍRATY:

Označení místnosti	Teploty výkon - ztráty postupem		Teploty výkon - větrání		Zálopcový tepelný výkon	Celkový tepelný výkon
	Q _T , l	W	Q _V , l	W	Q _{HL} , l	W
1.1	108	248	34	132		
1.2	227	28	10	39		
1.3	462	66	10	538		
2.1	450	99	18	607		
2.2	232	26	4	264		
2.3	332	11	1	619		
2.4	332	103	30	332		
2.5	3137	96	30	3264		
2.6	2102	260	40	2402		
3.1	411	33	18	461		
3.2	324	28	4	356		
3.3	2385	77	28	2460		
3.4	1885	240	40	2264		
4.1	551	25	18	594		
4.2	2958	77	28	3063		
4.3	2108	240	40	2389		
5.1	3832	69	0	3907		
CELKEM	24241	1848	366	24456		

POZNÁMKY

1. NAVRŽENA DESKOVÁ OTOPNÁ TĚLESA TYP VENTIL KOMPAKT, KOUPELNOVÁ ŽEBŘIKOVÁ, NASTAVENÍ VENTILŮ TĚLES VIZ SCHÉMA. NA VÝSTUPU POTRUBÍ ZE ZDI NEBO Z TĚLESEM BUDOU PŘED SROUBENÍM, DVOUTYM SROUBENÍM A TERMIVENTILEM INSTALOVÁNY PRŮCHODKY RECP. KRYTKY A GARNITURY – PŘEVODEN NEREZ (NKL) MAT. U KAŽDÉHO TĚLESA BUDE VZDY OSAZENA TERMOSTATICKÁ HLAVICE HEIMEER 6000 A UZAVÍRATELNÉ SROUBENÍ (U VK DVOJITE) NEREZ (NKL) MAT. S MOŽNOSTÍ VYPOUŠTĚNÍ. VENTILY, RECP. VLOŽKY V-EXACT HEIMEER
2. ROZVOD BUDE PŘEVEDEN Z MĚDI. IZOLACE VŠECH ROZVODŮ ARMACEM TUBOUT DLE VYHL. Č. 193/2007 Sb. PO OPTIMALIZAČNÍM VÝPOČTU V MIN. TLOUŠTKÁCH – 15x1: 21.8 mm, 15x1: 28.4 mm, 18x1: 28.4 mm, 22x1: 28.3 mm, 28x1.5: 38.5 mm, DALE DLE DN.
3. VYPOUŠTĚNÍ SYSTÉMU VZDU V NEJNÍŽŠÍCH MÍSTECH, ODVZDUŠNĚNÍ V NEJVYŠŠÍCH. RESPEKTOVAT DEKOVOU ROZTAŽNOST DLE PODKLADŮ VÝROBCE, V MÍSTECH PRŮCHODŮ ZDÍM OSADIT CHRÁNIČKY, POPŘ. TYP. PRŮCHODKY, NA VÝSTUPECH ZE ZDI GARNITURY A KRYTKY.
4. SYSTÉM NAVRŽEN NA TEPLOTNÍ SPAD 75/55°C, MIN. TLAK V SYSTÉMU 100 kPa, MAX. PROVOZNÍ 250 kPa.
5. NAVRŽENÉ DIMENZE A TRASY JSOU PŘEDBĚHNE. BUDOU UPŘESNĚNY V DALŠÍM PROJEKTOVÉM STUPNI.
6. VŠECHNY KONKRETNÍ UVEDENÉ VÝROBKY JSOU UVEDENY JAKO MIN. STANDARD, MOHOU BÝT NÁHRAZENY JINÝMI NEJMÉNĚ SHODNÝCH PARAMETRŮ.

Obj. projektant	Projektant	Kreslí
Jing. D. Kolín	V. Amča	V. Amča
Investor	Město Chab. náměstí Kde Jirho z Prahy 1/4, 35002 Chab.	
Yvoj	Karlovarský	Město Chab. Karst. Chab.
Ace	SPALČEK-ZMĚNA V UŽIVÁNÍ PRO ODBOR PMR	NAM. KRALE J. Čp.495, 499 s.p.č.39 a 37
Časť	D.1.4.b) VYTÁPĚNÍ	Číslo výkresu 1:50
Výkres	Půdorys 4. a 5. NP	Výšak č. D.1.4.b-4